

# 2025

Concord Futures Corp.

蛇歲納千祥，春光迎百福



康和期貨-股票期貨領航家



# 中華民國 114 年 臺灣期貨交易所行事曆

# 2025

Concord Futures Corp.

01 January							02 February							03 March							04 April							05 May							06 June													
日	一	二	三	四	五	六	日	一	二	三	四	五	六	日	一	二	三	四	五	六	日	一	二	三	四	五	六	日	一	二	三	四	五	六	日	一	二	三	四	五	六							
			1 初二	2 初三	3 初四	4 初五						1 初四							1 初二			1 初四	2 初五	3 初六	4 兒童	5 清明					1 初四	2 初五	3 初六	1 初六	2 初七	3 初八	4 初九	5 芒種	6 十一	7 十二								
5 小寒	6 初七	7 初八	8 初九	9 初十	10 十一	11 十二	2 初五	3 立春	4 初七	5 初八	6 初九	7 初十	8 十一	2 初三	3 初四	4 初五	5 驚蟄	6 初七	7 初八	8 初九	6 初九	7 初十	8 十一	9 十二	10 十三	11 十四	12 十五	4 初七	5 立夏	6 初九	7 初十	8 十一	9 十二	10 十三	8 十三	9 十四	10 十五	11 十六	12 十七	13 十八	14 十九							
12 十三	13 十四	14 十五	15 十六	16 十七	17 十八	18 十九	9 十二	10 十三	11 十四	12 十五	13 十六	14 十七	15 十八	9 初十	10 十一	11 十二	12 十三	13 十四	14 十五	15 十六	13 十六	14 十七	15 十八	16 十九	17 二十	18 廿一	19 廿二	11 十四	12 十五	13 十六	14 十七	15 十八	16 十九	17 二十	15 二十	16 廿一	17 廿二	18 廿三	19 廿四	20 廿五	21 廿六							
19 二十	20 大寒	21 廿二	22 廿三	23 廿四	24 廿五	25 廿六	16 十九	17 二十	18 雨水	19 廿二	20 廿三	21 廿四	22 廿五	16 十七	17 十八	18 十九	19 二十	20 春分	21 廿二	22 廿三	20 廿四	21 廿五	22 廿六	23 廿七	24 廿八	25 廿九	26 三十	18 廿一	19 廿二	20 廿三	21 小滿	22 廿四	23 廿五	24 廿六	22 廿七	23 廿八	24 廿九	25 六月大	26 初二	27 初三	28 初四							
26 廿七	27 廿八	28 廿九	29 正月大	30 初二	31 初三		23 廿六	24 廿七	25 廿八	26 廿九	27 三十	28 二月小	29 三月大	23 廿四	24 廿五	25 廿六	26 廿七	27 廿八	28 廿九	29 三月大	27 三十	28 四月小	29 初二	30 初三				25 廿八	26 廿九	27 五月小	28 初二	29 初三	30 初四	31 端午節	29 初五	30 初六												
														30 初二	31 初三																																	

07 July							08 August							09 September							10 October							11 November							12 December													
日	一	二	三	四	五	六	日	一	二	三	四	五	六	日	一	二	三	四	五	六	日	一	二	三	四	五	六	日	一	二	三	四	五	六	日	一	二	三	四	五	六							
			1 初七	2 初八	3 初九	4 初十						1 初八	2 初九			1 初十	2 十一	3 十二	4 十三			1 初十	2 十一	3 十二	4 十三							1 十二		1 十二	2 十三	3 十四	4 十五	5 十六	6 十七									
6 十二	7 小暑	8 十四	9 十五	10 十六	11 十七	12 十八	3 初十	4 十一	5 十二	6 十三	7 立秋	8 十五	9 十六	7 白鷺	8 十七	9 十八	10 十九	11 二十	12 廿一	5 十四	6 中秋節	7 十六	8 寒露	9 十八	10 十九	11 二十	2 十三	3 十四	4 十五	5 十六	6 十七	7 立冬	8 十九	7 大霧	8 十九	9 二十	10 廿一	11 廿二	12 廿三	13 廿四								
13 十九	14 二十	15 廿一	16 廿二	17 廿三	18 廿四	19 廿五	10 十七	11 十八	12 十九	13 二十	14 廿一	15 廿二	16 廿三	14 廿三	15 廿四	16 廿五	17 廿六	18 廿七	19 廿八	20 廿九	12 廿一	13 廿二	14 廿三	15 廿四	16 廿五	17 廿六	18 廿七	9 二十	10 廿一	11 廿二	12 廿三	13 廿四	14 廿五	15 廿六	14 廿五	15 廿六	16 廿七	17 廿八	18 廿九	19 三十	20 十一月大							
20 廿六	21 廿七	22 大暑	23 廿九	24 三十	25 閏六月	26 初二	17 廿四	18 廿五	19 廿六	20 廿七	21 廿八	22 廿九	23 處暑	21 三十	22 八月小	23 秋分	24 初三	25 初四	26 初五	27 初六	19 廿八	20 廿九	21 九月大	22 初二	23 霜降	24 初四	25 初五	16 廿七	17 廿八	18 廿九	19 三十	20 十月大	21 初二	22 小霧	21 冬至	22 初三	23 初四	24 初五	25 初六	26 初七	27 初八							
27 初三	28 初四	29 初五	30 初六	31 初七			24 初二	25 初三	26 初四	27 初五	28 初六	29 初七	30 初八	28 初七	29 初八	30 初九					26 初六	27 初七	28 初八	29 初九	30 初十	31 十一		23 初四	24 初五	25 初六	26 初七	27 初八	28 初九	29 初十	28 初九	29 初十	30 十一	31 十二										
							31 初九																																									

日期 非交易日 (註：1/23、1/24 為封關日次一、二日不交易；2/8 補行上班日不交易)

日期 國內股價指數期貨、股價指數選擇權、股票期貨及股票選擇權契約之最後交易日

日期 臺指選擇權及小型臺指期貨週到期契約 (含一週及雙週) 之最後交易日

日期 東京證券交易所股價指數期貨契約之最後交易日

日期 美國道瓊工業平均股價指數期貨、美國 S&P 500 股價指數期貨及

美國那斯達克 100 股價指數期貨契約最後交易日到期收盤時間

日期 英國富時 100 股價指數期貨契約最後交易日到期收盤時間

資料來源：臺灣期貨交易所。本表僅供參考，實際最後交易日仍以各契約交易規則為準。

# 1月

January  
2025, 民國 114 年

- ▲ 各國休假日
- ⬇ 重要會議
- ⦿ 結算日



日	一	二	三	四	五	六
			<b>1</b> 元旦 初二 ▲台、美、港、日 新、英、歐	<b>2</b> 初三	<b>3</b> 初四	<b>4</b> 初五
<b>5</b> 小寒	<b>6</b> 初七	<b>7</b> 初八	<b>8</b> 初九	<b>9</b> 初十	<b>10</b> 十一	<b>11</b> 十二
<b>12</b> 十三	<b>13</b> ▲日 十四	<b>14</b> 十五	<b>15</b> ⦿台指月結算 十六	<b>16</b> 十七	<b>17</b> 十八	<b>18</b> 十九
<b>19</b> 二十	<b>20</b> ▲美 大寒	<b>21</b> ⦿富台月結算 廿二	<b>22</b> 台股封關日 廿三 (夜盤正常交易)	<b>23</b> 台股休市 廿四	<b>24</b> 台股休市 廿五 ⬇日本央行會議 ⦿A50 月結算	<b>25</b> 廿六
<b>26</b> 廿七	<b>27</b> ▲台 廿八	<b>28</b> 除夕 廿九 ▲台	<b>29</b> 春節 春節 ▲台、港、新	<b>30</b> ▲台、港、新 初二 ⬇歐洲央行會議 ⬇美國央行會議	<b>31</b> ▲台、港 初三	

# 2月

February  
2025, 民國 114 年

- ▲ 各國休假日
- ⬇ 重要會議
- ⊙ 結算日



日	一	二	三	四	五	六
						1 初四
2 初五	3 台股開盤日 立春	4 初七	5 初八	6 初九	7 初十	8 補班日 十一 台股休市
9 十二	10 十三	11 ▲日 十四	12 元宵節 十五	13 十六	14 西洋情人節 十七	15 十八
16 十九	17 ▲美 二十	18 雨水	19 ⊙台股月結算 廿二	20 廿三	21 廿四	22 廿五
23 廿六	24 ▲日 廿七	25 廿八	26 ⊙富台月結算 廿九	27 ⊙A50 月結算 三十	28 二二八紀念日 二月小 ▲台	



# 3月

March  
2025, 民國 114 年



- ▲ 各國休假日
- † 重要會議
- ◎ 結算日

日	一	二	三	四	五	六
						1 初二
2 初三	3 初四	4 初五	5 驚蟄	6 初七 † 歐洲央行會議	7 初八	8 初九
9 初十	10 十一	11 十二	12 十三	13 十四 ◎ 日指季結算	14 十五 白色情人節	15 十六
16 十七	17 十八	18 十九	19 二十 ◎ 台指月結算 † 日本央行會議	20 春分 ▲ 日 † 美國央行會議	21 廿二 ◎ 美指季結算	22 廿三
23 廿四 30 初二	24 廿五 31 初三 ▲ 新	25 廿六	26 廿七	27 廿八	28 廿九 ◎ 富台、A50 月結算	29 三月大

# 4月

April  
2025, 民國 114 年

- ▲ 各國休假日
- † 重要會議
- ◎ 結算日



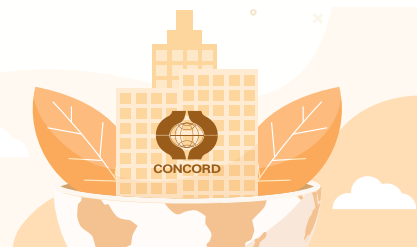
日	一	二	三	四	五	六
		1 † 日本央行會議 初四	2 初五	3 ▲ 台 初六	4 兒童節 初七 ▲ 台、港	5 清明節 初八
6 初九	7 初十	8 十一	9 十二	10 十三	11 十四	12 十五
13 十六	14 十七	15 十八	16 ◎ 台指月結算 十九	17 † 歐洲央行會議 二十	18 ▲ 美、港、新、英 廿一 歐	19 廿二
20 穀雨	21 ▲ 港、英、歐 廿四	22 廿五	23 廿六	24 廿七	25 ▲ 澳 廿八	26 廿九
27 三十	28 四月小	29 ▲ 日 初二 ◎ 富台、A50 月結算	30 初三			



# 5月

May  
2025, 民國 114 年

- ▲ 各國休假日
- † 重要會議
- ⊙ 結算日



日	一	二	三	四	五	六
				1 勞動節 初四 ▲台、港、新、歐	2 初五	3 初六
4 初七	5 ▲港、日、英 立夏	6 ▲日 初九	7 初十	8 †美國央行會議 十一	9 十二	10 十三
11 母親節 十四	12 ▲新 十五	13 十六	14 十七	15 十八	16 十九	17 二十
18 廿一	19 廿二	20 廿三	21 ⊙台指月結算 小滿	22 廿五	23 廿六	24 廿七
25 廿八	26 ▲美、英 廿九	27 五月小	28 初二	29 ▲歐 初三 ⊙富台、A50 月結算	30 ▲台 初四	31 端午節 初五



# 6月

June  
2025, 民國 114 年

- ▲ 各國休假日
- † 重要會議
- ◎ 結算日



日	一	二	三	四	五	六
1 初六	2 初七	3 初八	4 初九	5 † 歐洲央行會議 芒種	6 十一	7 十二
8 十三	9 † 歐 十四	10 十五	11 十六	12 ◎ 日指季結算 十七	13 十八	14 十九
15 二十	16 廿一	17 † 日本央行會議 廿二	18 ◎ 台指月結算 廿三	19 ▲ 美 廿四 † 美國央行會議	20 ◎ 美指季結算 廿五	21 夏至
22 廿七	23 廿八	24 廿九	25 六月大	26 初二	27 ◎ 富台、A50 月結算 初三	28 初四
29 初五	30 初六					



# 7月

July  
2025, 民國 114 年

- ▲ 各國休假日
- ⬇ 重要會議
- ⊙ 結算日



日	一	二	三	四	五	六
		1 ▲港 初七	2 初八	3 初九	4 ▲美 初十	5 十一
6 十二	7 小暑	8 十四	9 十五	10 十六	11 十七	12 十八
13 十九	14 二十	15 廿一	16 ⊙台指月結算 廿二	17 廿三	18 廿四	19 廿五
20 廿六	21 ▲日 廿七	22 大暑	23 廿九	24 ⬇歐洲央行會議 三十	25 閏六月	26 初二
27 初三	28 初四	29 初五	30 ⊙富台、A50 月結算 初六	31 ⬇日本央行會議 初七 ⬇美國央行會議		

# 8月

August  
2025, 民國 114 年

- ▲ 各國休假日
- ⬇ 重要會議
- ⊙ 結算日

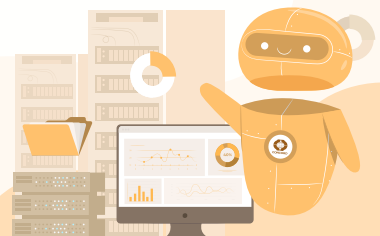


日	一	二	三	四	五	六
					1 初八	2 初九
3 初十	4 十一	5 十二	6 十三	7 立秋	8 父親節 十五	9 十六
10 十七	11 ▲日 十八	12 十九	13 二十	14 廿一	15 廿二	16 廿三
17 廿四	18 廿五	19 廿六	20 ⊙台指月結算 廿七	21 廿八	22 廿九	23 處暑
24 初二	25 ▲英 初三	26 初四	27 初五	28 ⊙富台、A50 月結算 初六	29 七夕情人節 初七	30 初八
31 初九						

# 9月

September  
2025, 民國 114 年

- ▲ 各國休假日
- † 重要會議
- ⊙ 結算日



日	一	二	三	四	五	六
	1 ▲美 初十	2 十一	3 十二	4 十三	5 十四	6 中元節 十五
7 白露	8 十七	9 十八	10 十九	11 †歐洲央行會議 二十 ⊙日指季結算	12 廿一	13 廿二
14 廿三	15 ▲日 廿四	16 廿五	17 ⊙台指月結算 廿六	18 †美國央行會議 廿七	19 †日本央行會議 廿八 ⊙美指季結算	20 廿九
21 三十	22 八月小	23 ▲日 秋分	24 初三	25 初四	26 初五	27 初六
28 初七	29 ⊙富台、A50 月結算 初八	30 初九				

# 10月

October  
2025, 民國 114 年

- ▲ 各國休假日
- 📍 重要會議
- 🕒 結算日



日	一	二	三	四	五	六
			1 初十	2 ▲港 十一	3 ▲歐 十二	4 十三
5 十四	6 中秋節 十五 ▲台	7 ▲港 十六	8 寒霜	9 十八	10 國慶日 十九 ▲台	11 二十
12 廿一	13 ▲美、日 廿二	14 廿三	15 🕒 台指月結算 廿四	16 廿五	17 廿六	18 廿七
19 廿八	20 ▲新 廿九	21 九月大	22 初二	23 霜降	24 初四	25 初五
26 初六	27 初七	28 初八	29 ▲港 初九	30 📍 日本央行會議 📍 歐洲央行會議 📍 美國央行會議 🕒 富台、A50 月結算 初十	31 萬聖節 十一	



# 11月

November  
2025, 民國 114 年

- ▲ 各國休假日
- ⬇ 重要會議
- ⊙ 結算日



日	一	二	三	四	五	六
						1 十二
2 十三	3 ▲日 十四	4 十五	5 十六	6 十七	7 立冬	8 十九
9 二十	10 廿一	11 ▲美 廿二	12 廿三	13 廿四	14 廿五	15 廿六
16 廿七	17 廿八	18 廿九	19 ⊙台指月結算 三十	20 十月大	21 初二	22 小霧
23 初四  30 十一	24 ▲日 初五	25 初六	26 初七	27 感恩節 初八 ▲美 ⊙富台、A50 月結算	28 初九	29 初十



# 12月

December  
2025, 民國 114 年



- ▲ 各國休假日
- † 重要會議
- ⊙ 結算日

日	一	二	三	四	五	六
	1 十二	2 十三	3 十四	4 十五	5 十六	6 十七
7 大霧	8 十九	9 二十	10 廿一	11 廿二 † 美國央行會議 ⊙ 日指季結算	12 廿三	13 廿四
14 廿五	15 廿六	16 廿七	17 廿八 ⊙ 台指月結算	18 廿九 † 歐洲央行會議	19 三十 † 日本央行會議 ⊙ 美指季結算	20 十一月大
21 冬至	22 初三	23 初四	24 初五	25 初六 行憲紀念日 / 聖誕節 ▲ 美、港、新、英、歐	26 初七 ▲ 港、英、歐	27 初八
28 初九	29 初十	30 十一 ⊙ 富台、A50 月結算	31 十二			

# 2025 國外期貨 電子最後交易日

標示「\*」為熱門商品 (本表僅供參考，實際電子最後交易日依各交易所公告為準。)



合約規格查詢



保證金查詢

☎ 出金、換匯專線 (02)2717-0312 24 小時交易室專線 (02)2717-0612

芝加哥 / CBOE 期貨交易所 (CBOT/CFE)	1 月	2 月	3 月	4 月	5 月	6 月	7 月	8 月	9 月	10 月	11 月	12 月
* 小 / * 微型道瓊 (YM、MYM)			3/21			6/20			9/19			12/19
黃豆油 / 粉 (BO、SM)	12/26		2/25		4/25		6/25	7/28	8/26	9/25		11/24
大 / 小黃豆 (S、YK)	12/26		2/25		4/25		6/25	7/28	8/26		10/28	
粗米 (RR)	12/26		2/25		4/25		6/25		8/26		10/28	
美債券 (TU、FV、TY、US、UB)			2/25			5/27			8/26			11/24
大 / 小玉米 (C、YC)、大 / 小小麥 (W、YW)、燕麥 (O)			2/25		4/25		6/25		8/26			11/24
微型 10 年期收益率 (10Y)	1/31	2/28	3/31	4/30	5/30	6/30	7/31	8/29	9/30	10/31	11/28	12/31
大 / 小波動率指數 (VX、VXM)	1/22	2/19	3/18	4/16	5/21	6/18	7/16	8/20	9/17	10/22	11/19	12/17
芝加哥商業交易所 (CME)	1 月	2 月	3 月	4 月	5 月	6 月	7 月	8 月	9 月	10 月	11 月	12 月
小 / * 微型 S&P、* 小 / * 微型 NASDAQ、小 / * 微型羅素 2000 (ES、MES、NQ、MNQ、RTY、M2K)			3/21			6/20			9/19			12/19
匯率類商品 (AD/M、BP/M、*EC/M、E7、CD/M、*JY、SF、NE、MP、RP、RY)			3/12			6/11			9/10			12/10
肉牛 (FC)	1/30		3/27	4/17	5/22			8/28	9/25	10/30	11/20	
活牛 (LC)		2/5		4/2		6/4		7/30		10/1		12/3
瘦肉豬 (LH)		2/14		4/14	5/14	6/13	7/15	8/14		10/14		12/12
日經 225(NK)			3/13			6/12			9/11			12/11

洲際交易所 (ICE-US)	1月	2月	3月	4月	5月	6月	7月	8月	9月	10月	11月	12月
可可 (CC)			2/19		4/21		6/19		8/20			11/18
棉花 (CT)			2/19		4/21		6/19			9/19		11/18
美元指數 (DX)			3/12			6/11			9/10			12/10
咖啡 (KC)			2/17		4/17		6/17		8/18			11/14
凍橘汁 (OJ)	12/27		2/26		4/28		6/26		8/28		10/29	
11 號糖 (SB)			2/25		4/25		6/25			9/25		
新興市場指數 (MME)			3/21			6/20			9/19			12/19
紐約商業交易所 (NYMEX)	1月	2月	3月	4月	5月	6月	7月	8月	9月	10月	11月	12月
布侖特原油 (BZ)	11/29	12/30	1/31	2/28	3/31	4/30	5/30	6/30	7/31	8/29	9/30	10/31
* 輕原油 (CL)	12/16	1/16	2/17	3/17	4/17	5/15	6/17	7/17	8/15	9/17	10/16	11/17
* 小 / * 微型輕原油 (QM、MCL)	12/18	1/17	2/19	3/19	4/21	5/19	6/18	7/21	8/19	9/19	10/20	11/19
* 大 / * 微型黃金 (GC、MGC)		1/28		3/26		5/27		7/28		9/25		11/24
小黃金 (QO)		1/29		3/27		5/28		7/29		9/26		11/25
大 / * 微型白銀 (SI、MSI)	12/26		2/25		4/25		6/25		8/26			11/24
銅 (HG)、熱燃油 (HO)、無鉛汽油 (RB)、紐約鋁 (ALI)	12/26	1/28	2/25	3/26	4/25	5/27	6/25	7/28	8/26	9/25	10/28	11/24
* 微型銅 (MHG)			2/26		4/28		6/26		8/27			11/25
天然氣 (NG)	12/24	1/24	2/21	3/24	4/23	5/23	6/23	7/24	8/22	9/23	10/24	11/20
小型天然氣 (QG)	12/26	1/28	2/25	3/26	4/25	5/27	6/25	7/28	8/26	9/25	10/28	11/24
鈀金 (PA)			2/25			5/27			8/26			11/24
白金 (PL)	12/26			3/26			6/25			9/25		
香港期貨交易所 (HKF)	1月	2月	3月	4月	5月	6月	7月	8月	9月	10月	11月	12月
指數型商品 (HSI、MHI、HHI、MCH、HTI)	1/27	2/27	3/28	4/29	5/29	6/27	7/30	8/28	9/29	10/30	11/27	12/30
MSCI 印度指數期貨 (MND)	1/30	2/27	3/27	4/24	5/29	6/26	7/31	8/28	9/25	10/30	11/27	12/25
美元黃金期貨 (GDU)		2/6		4/11		6/5		8/7		10/9		12/4



泛歐洲期貨交易所 (EUREX、ICE-EU)	1月	2月	3月	4月	5月	6月	7月	8月	9月	10月	11月	12月
指數型商品 (FDX/M/S、FESX、FMCH、FFI)			3/21			6/20			9/19			12/19
歐洲債券 (FBTP、FBTS、FGBL、FGBM、FGBS、FGBX、FOAT)			3/4			6/3			9/2			12/2
藍籌波動指數 (FVS)	1/15	2/19	3/19	4/16	5/21	6/18	7/16	8/20	9/17	10/15	11/19	12/17
布倫特原油 (B)	11/29	12/30	1/31	2/28	3/31	4/30	5/30	6/30	7/31	8/29	9/30	10/31
新加坡交易所 (SGX-DT)	1月	2月	3月	4月	5月	6月	7月	8月	9月	10月	11月	12月
* 富時台灣指數 (TWN)	1/21	2/26	3/28	4/29	5/29	6/27	7/30	8/28	9/29	10/30	11/27	12/30
* 富時中國 A50 指數 (SCN)	1/24	2/27	3/28	4/29	5/29	6/27	7/30	8/28	9/29	10/30	11/27	12/30
摩根士丹利新加坡指數 (SGP)	1/24	2/27	3/28	4/29	5/29	6/27	7/30	8/28	9/29	10/30	11/27	12/30
盧比兌美元期貨 (SIU)	1/29	2/26	3/27	4/28	5/28	6/26	7/29	8/27	9/26	10/29	11/26	12/29
十年日本政府小債券 (SJB)			3/13			6/13			9/12			12/15
日經指數 Nikkei225 (SSI)			3/13			6/12			9/11			12/11
日本交易所 (JPX)	1月	2月	3月	4月	5月	6月	7月	8月	9月	10月	11月	12月
指數型商品 (JNI、*JNM、JTI、JMT、*JNU)			3/13			6/12			9/11			12/11
大 / 小型黃金 (JAU、JAM)、鈀金 (JPA)、 大 / 小型白金 (JPL、JPM)、白銀 (JSV)		2/7		4/7		6/6		8/7		10/7		12/5
美豆 (JAS)												
原油 (JCO)	1/28	2/25	3/26	4/25	5/27	6/25	7/28	8/26	9/25	10/28	11/25	12/25
玉米 (JCR)	12/6		2/7		4/7		6/6		8/7		10/7	
紅豆 (JRB)、橡膠 (JRU)	1/7	2/7	3/7	4/7	5/7	6/6	7/7	8/7	9/5	10/7	11/7	12/5